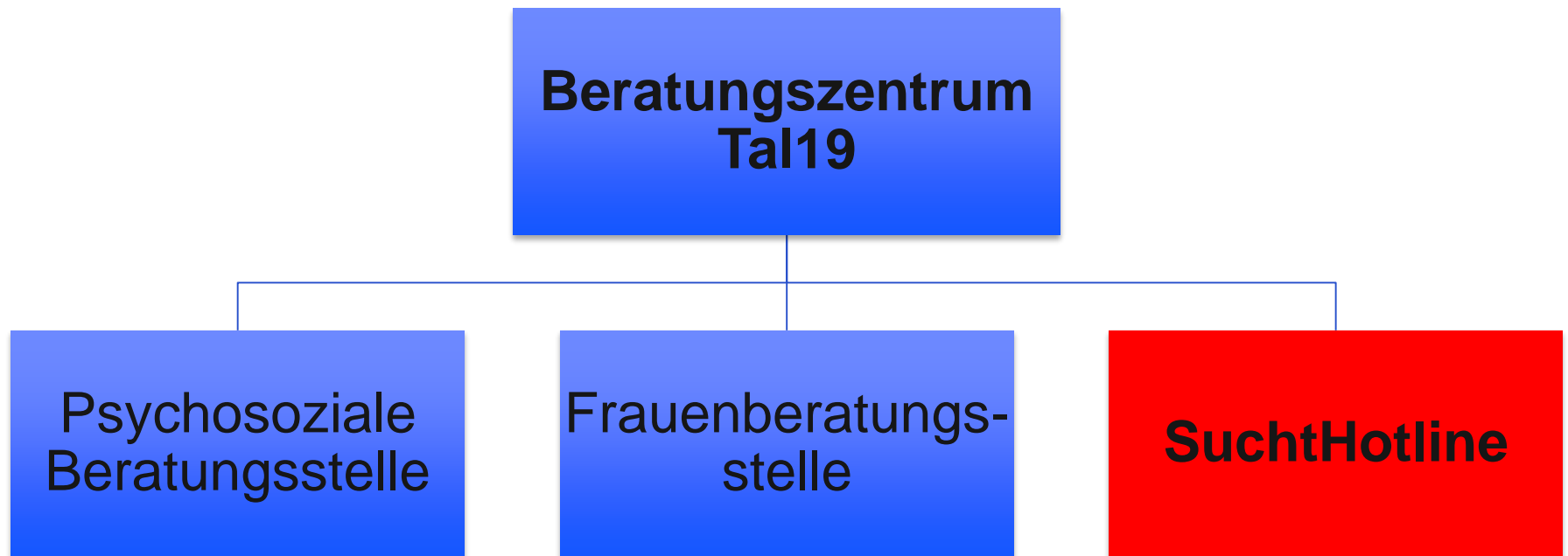


# SuchtHotline München (SHM) e.V.

Seit über 40 Jahren Hilfe rund  
um die Uhr

# Kooperation



# Merkmale der SuchtHotline

- 24 Stunden täglich erreichbar
- verschwiegen
- anonym

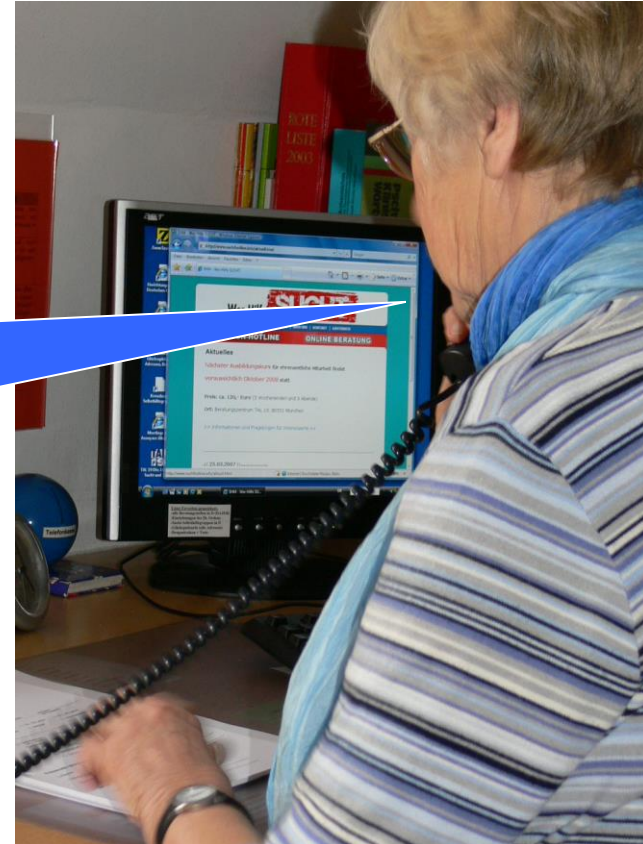
# Zahl

- der jährlichen Anrufe und Online-Anfragender

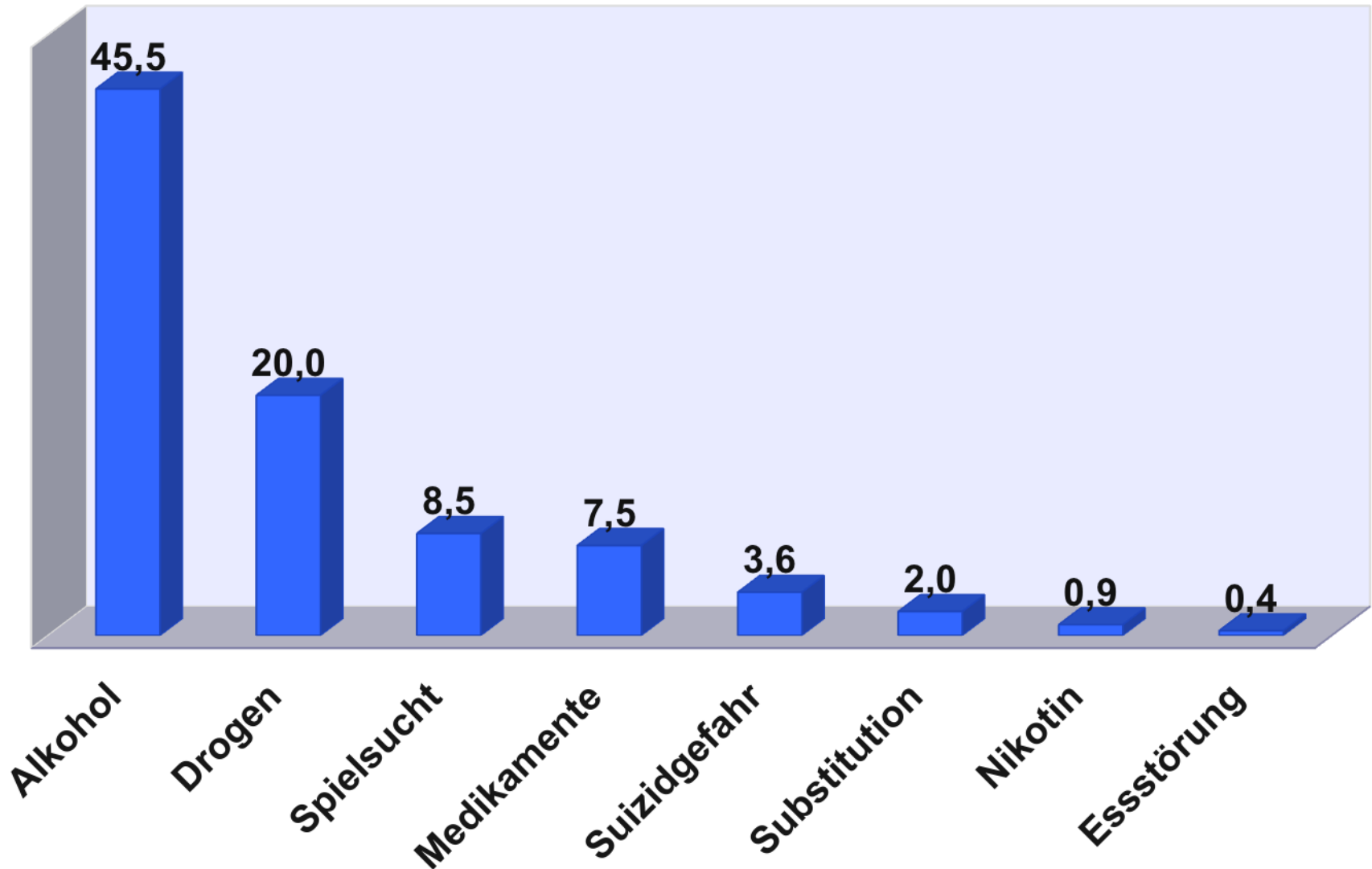
- über **7.000**

# Beratungssituation am Telefon

Willkommen  
bei der  
SuchtHotline!

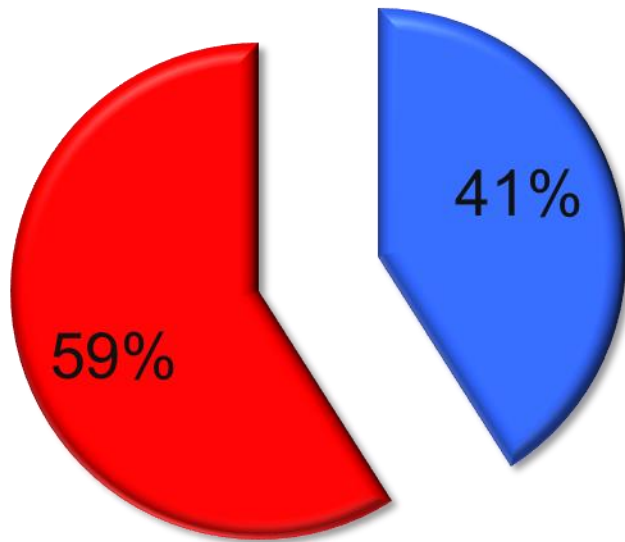


# Anrufanlässe



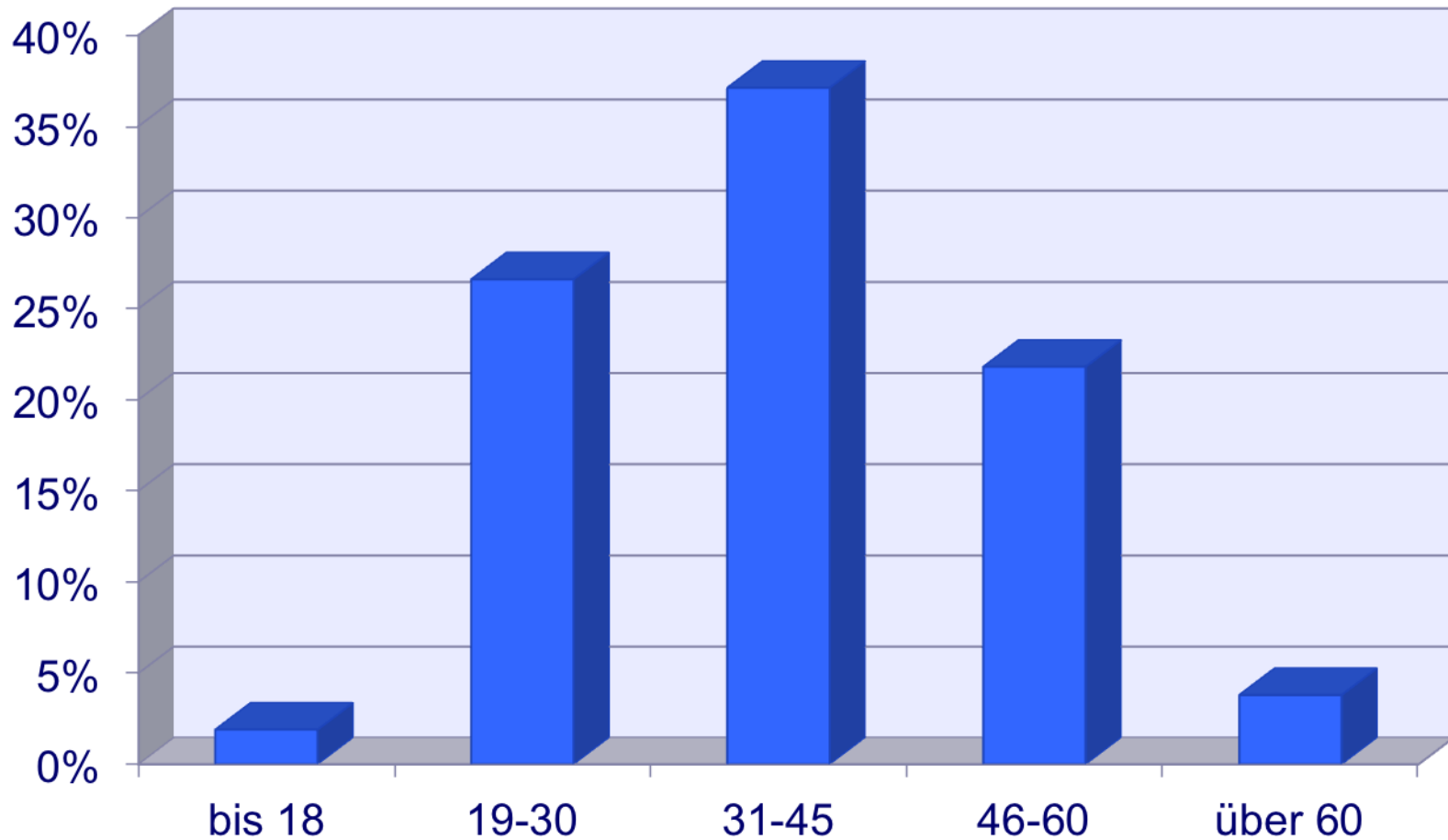
# Geschlechter-Verteilung

Umsätze



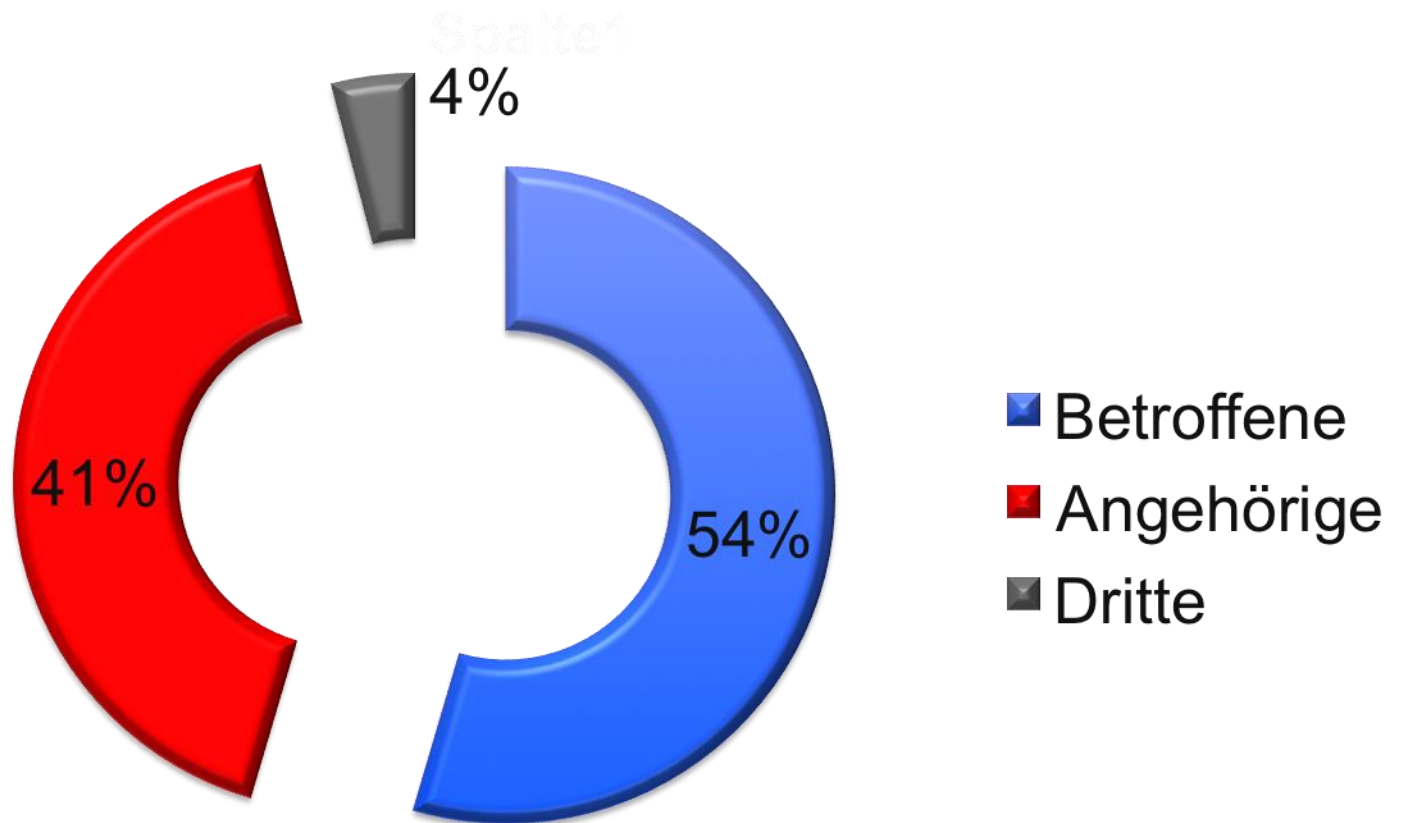
- Männer
- Frauen

# Aufteilung nach Altersstufen





# Verteilung nach Gesprächspartnern



# Ausbildung der ehrenamtlichen Mitarbeiter

In 11 Abenden und 5 Wochenendtagen:

- Selbsterfahrung
- Verständnis von Sucht
- Gesprächsführung
- Supervision
- Fortbildung
- Fallbesprechung

# Voraussetzung für eine Mitarbeit

- Belastbarkeit
- Offenheit und Interesse an unterschiedlichen Lebensformen
- Kein Missionieren
- Bereitschaft zur Reflexion der eigenen Suchtstruktur und blinder Flecken

# Infostände durch Ehrenamtliche



# Werbung

**Wer Hilfe** **SUCHT!**

**ALKOHOL DROGEN ABHÄNGIGKEITEN SUCHTGEFÄHRDUNG MEDIKAMENTE**

Anfangen mit Aufhören - Unter unserer  
Nummer erreichen Sie rund um die Uhr anonym  
eine/n Gesprächspartner/in der SuchtHotline.

**089 28 28 22**

[www.suchthotline.info](http://www.suchthotline.info) [kontakt@suchthotline.info](mailto:kontakt@suchthotline.info)

Mit freundlicher Unterstützung der Landeshauptstadt München



**Vielen Dank für Ihre  
Aufmerksamkeit**

**089/282822**

Rund um die Uhr: SuchtHotline München (SHM) e.V.

